



**NAVRŽENO PRO**  
**RYCHLOU**  
**JEDNODUCHOU**  
**INSTALACI**

**POTRUBÍ | JEDNODUCHÉ ŘEŠENÍ**

**KPS Potrubí: Vodivé a Nevodivé**  
Benzín | Diesel | Jet-A1 | Ethanolové Směsi  
Alkoholy | Pryskyřice | Potrubí

**KPS**

[www.kspiping.com](http://www.kspiping.com)

**POTRUBÍ | CO DÁL**



## KPS Potrubí: Jednoduché Řešení

Benzín | Diesel | Jet-A1 | Ethanolové Směsi | Alkoholy | Pryskyřice | Potrubí

Potrubní systémy společnosti KPS, které jsou již více než 25 let navrhovány a instalovány ropnými společnostmi po celém světě, jsou konstruovány s ohledem na bezpečnost, snadnou instalaci a výkon. Dnes s hrdostí prohlašujeme, že všechny dvojstěnné armatury KPS svařují obě stěny potrubí současně.

### Žádné Úniky, Žádné Propustnost

Elektrofúzní potrubí KPS, navržené pro všechna současná kapalná paliva a mnoho chemických produktů, je vyrobeno z vysokohustotního polyethylenu (HDPE) s EVOH bariérou, což daleko překračuje normy EN 14125.

Pro citlivé oblasti a kapaliny (jako je přenos paliva) poskytuje KPS dvoustěnný (vícevrstvý) elektrofúzní potrubní systém další vrstvu ochrany. Všechna kolena KPS s dvojitou stěnou, elektrosvařovací tvarovky a T-kusy mají také ochranu proti plínání a meziprostor.

### Technická Podpora & Školení

KPS nabízí technickou podporu od začátku až do konce každého projektu, včetně výkresů, průzkumů na místě, školení na místě a certifikace potrubních montérů.

### Oprávnění

EN 14125, ATEX 137, EN 13463-1 a mnoho dalších norem pro jednotlivé země nebo paliva. Úplný seznam certifikací a schválení naleznete na stránce schválení na webu KPS.

### Místní Servis. Globálně

Regionalizovaná výroba a celosvětová síť zaměstnanců a distributorů zajišťuje praktickou podporu, místní služby a řešení po celém světě. Potrubí KPS se vyrábí ve Švédsku pro region EMEA pod bedlivým dohledem technického týmu KPS, což zajišťuje konzistentní kvalitu.

## Navrženo Pro Rychlou a Snadnou Instalaci Vodivé & Nevodivé

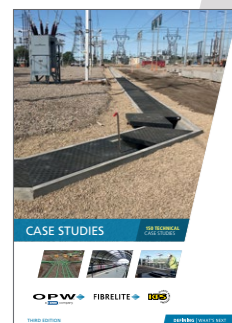
### Klíčové Výhody

- Navrženo pro rychlou a snadnou instalaci: snížení nákladů a doby výstavby
- Kompaktní elektrosvařovací tvarovky, kolena a T-kusy
- Vodivé (elektrostaticky bezpečné) nebo nevodivé
- EVOH bariéra s nulovou propustností, ochrana životního prostředí
- Nekoroduje
- Technická podpora, školení a certifikace (v místnosti i na místě)
- Schválení: EN 14125, ATEX 137, EN 13463-1 a mnoho dalších norem pro jednotlivé země nebo paliva
- Detekce netěsností a intersticiální monitoring (sekundární kontejnment / vícevrstvý)
- Nízká váha
- Dostupné v trubkách nebo ve svitcích
- Provozní tlak 3,5 bar (zkušební tlak 5 bar až 30 bar)
- Teplotní třída -20°C až +50°C

### Kompatibilita s Kapalinami

- Benzín
- Diesel
- Bionafta
- Směsi etanolu\*
- AdBlue
- Jet-A1
- Alkoholy\*
- Kyseliny\*
- Chemické produkty\*
- Jiné\*

\* Pro úplné info o kompatibilitě kontaktujte KPS na adrese [info@kpspiping.com](mailto:info@kpspiping.com)



### PODÍVEJTE SE NA INSTALACI

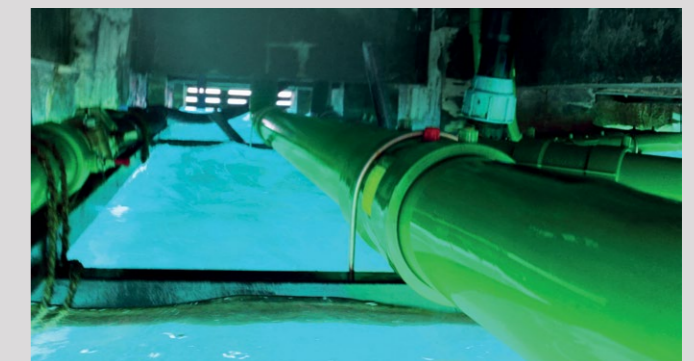
Klikněte sem a stáhněte si  
naši případovou studii  
[www.kpspiping.com/casestudybook](http://www.kpspiping.com/casestudybook)



Tepelná elektrárna, Francie



Maxol AdBlue Manufacturing Facility, Ireland



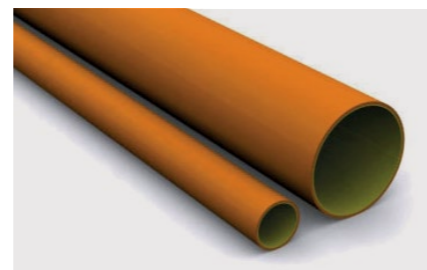
Fuel Delivery Jetty for Primary Generator, Maldives



## KPS Potrubí: Jednoduché Řešení

### Produkty

Veškeré potrubí je k dispozici ve vodivém nebo nevodivém provedení (kromě chráničů el.) a zahrnuje komplexní řadu kompaktních elektrotvarovek se snadnou instalací. Umožněna jsou i vlastní řešení.



#### Sekundární Kontejnment (Dvojitá Stěna)

- 200/160mm 6"
- 125/110mm 4"
- 110/90mm 3"
- 75/63mm 2"
- 40/32mm 1"

**NOVINKA**  
110/90mm 3"  
dvojitá stěna  
potrubí

#### Primární Kontejnment (Jedna Stěna)

- 110mm 4"
- 63mm 2"
- 32mm 1"
- 90mm 3"
- 54mm 1 1/2"
- 25mm 3/4"

#### Potrubí

- 75mm 2"
- 32mm 1"



#### Pro Více Informací

Kontaktujte KPS  
nebo navštivte  
web KPS

## Průmyslová Odvětví a Aplikace

Plastový potrubní systém KPS poskytuje snadno instalovatelné, bezpečné a dlouhodobé řešení přenosu kapalin pro širokou škálu průmyslových odvětví a aplikací.



#### Systém Detekce Netěsností



#### Zařízení Pro Elektrofúzní Svařování



#### Nářadí a Zařízení Pro Instalaci

#### Průmyslová Odvětví

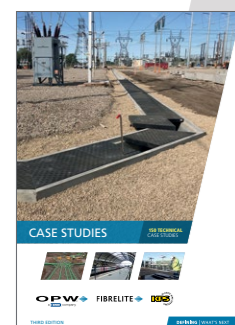
- Napájení: důležité napájecí a záložní generátory
- Bytové a průmyslové vytápění
- Chemické zpracování
- Jaderný průmysl
- Zařízení na slanou vodu/odsolování
- Tankování vozidel vozového parku, komerčních vozidel a vozidel veřejné dopravy
- Vybavení depa
- Čerpací stanice a nádvoří

#### Aplikace

- Napájení datových center
- Nemocniční generátory
- Doprava paliva (olej, mazací olej, Jet-A1, benzín, nafta, směsi etanolu, alkoholy)
- Doprava AdBlue kapaliny / Diesel Exhaust Fluid (DEF).
- Přístavy
- Letiště
- Armáda
- Znečištěná voda doprava
- Uhlovodíky odvodnění
- Ochrana kabelů a vodičů (potrubí)
- Distribuce jiných kapalin

#### Ostatní Odvětví a Aplikace

Hledáte aplikaci nebo odvětví, které zde nevidíte? Zavolejte nám: +44 (0) 1756 799 773 nebo nám pošlete e-mail: [info@kpspiping.com](mailto:info@kpspiping.com)



#### PODÍVEJTE SE NA INSTALACI

Klikněte sem a stáhněte si naši případovou studii  
[www.kpspiping.com/casestudybook](http://www.kpspiping.com/casestudybook)



Zařízení depa, Francie



Zařízení depa, Francie



Tepelná elektrárna EDF, Saint Pierre, Francie



# KPS Potrubí: Jednoduché Řešení

## Technické specifikace

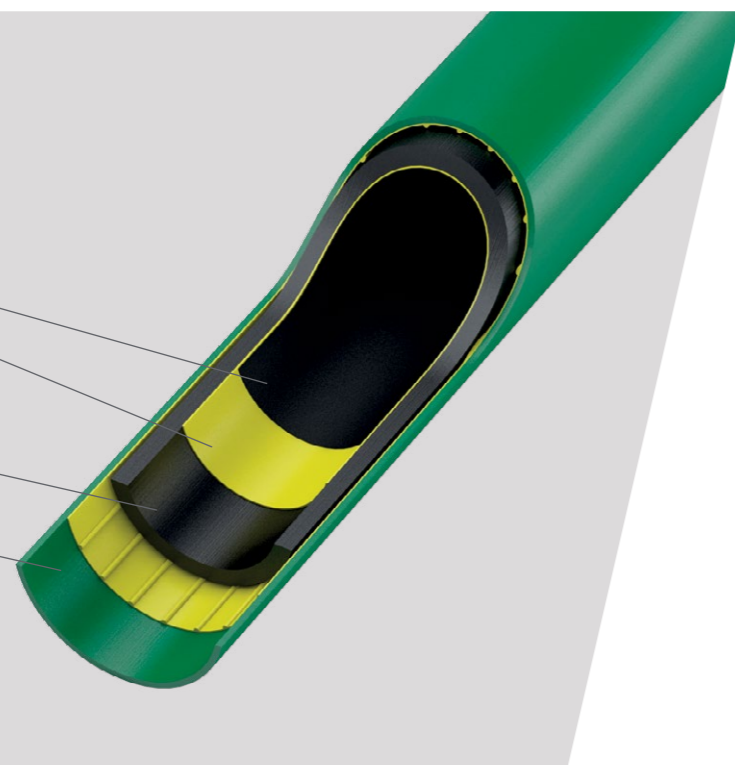
### Struktura Trubky

Vodivá vrstva primární trubky

Primární trubka s permeační bariérou EVOH

Polyetylenová primární trubka

Polyetylenová sekundární trubka



### Permeační Bariérová Vrstva

Kopolymer ethylenu a vinylalkoholu s vynikajícími bariérovými vlastnostmi vůči palivovým výparům.

### Fyzikální Vlastnosti

	Hodnota	Jednotka	Testovací Metoda
Hustota	1180	kg/m <sup>3</sup>	ISO 1183
Pevnost v Tahu	34	MPa	ISO 527
Prodloužení po Přetržení	15	%	ISO 527
Youngův Modul	2.7	GPa	ISO 527
Modul Pevnosti v Ohybu	3.8	GPa	ISO178

### Mechanické a Fyzikální Vlastnosti

Potrubí KPS je testováno a schváleno podle EN 14125. Zkouška hydrostatickým tlakem se provádí při 23°C a po kondicionování při 50°C. Při 23 °C je potrubí natlačováno na nižší zkušební tlak po dobu 5 minut a na vyšší zkušební tlak po dobu 1 minuty, viz tabulka (vpravo). Po kondicionování při 50 °C se potrubí natlačuje na nižší zkušební tlak po dobu 5 minut.

Podtlakové testování se provádí na potrubích určených pro vakuové sání včetně ventilace, rekuperace par a sekundárního kontejnmentu typu C2. Zkušební vakuum je uvedeno v tabulce. Potrubí je také (pro přetlak) podrobena cyklické tlakové zkoušce při 21,5°C. Tlak se mění mezi 1,0 a 4,0 bar pro 1,5 × 10<sup>6</sup> cyklů.

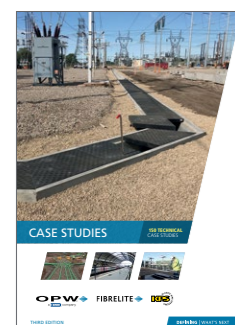
### Provozní a Zkušební Tlaky [EN 14125]

Všechna Měření v [bar]	Provozní Tlak	Test Podtlak	Nižší Zkušební Tlak	Vyšší Zkušební Tlak
Primární Přívodní Potrubí (přetlak)	3.5	-	5.0	30.0
Primární Přívodní Potrubí (podtlakové sání)	-0.6	-0.9	5.0	30.0
Potrubí Odvětrávání a Rekuperace Par	1.0	-0.9	5.0	30.0
Plnicí Potrubí	1.0	-	5.0	30.0
Sekundární Potrubí Typ C1	0.5	-	1.0	5.0
Sekundární Potrubí Typ C2*	-0.5 to 4.5	-0.6	5.0	10.0

\*Schválení KPS zahrnuje sekundární ochranný obal typu C2

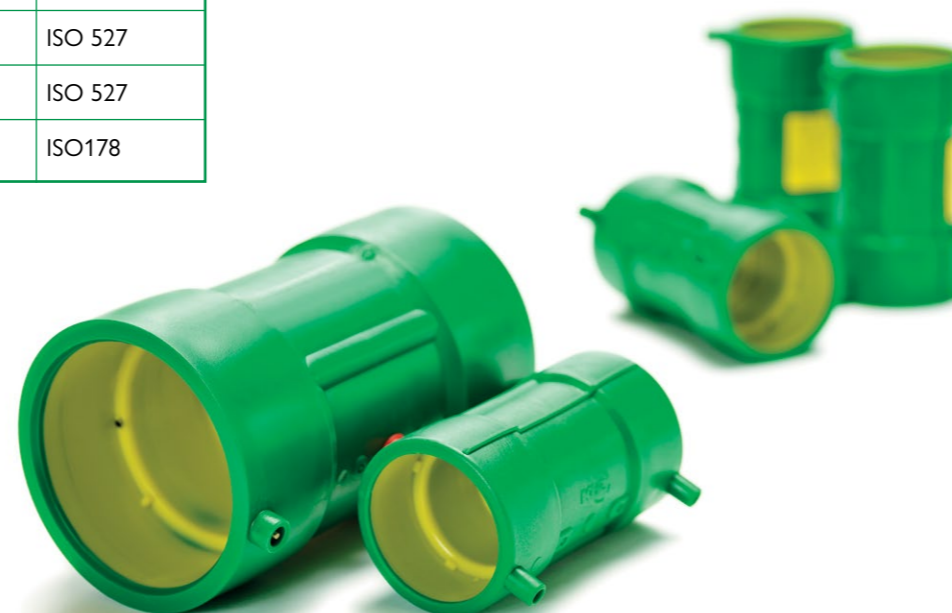
### Fyzikální a Chemické Vlastnosti

	Hodnota	Testovací Metoda
Teplotní Rozsah	-20 to 50°C	EN 14125
Rádus Ohybu	20 × d	-
Odolnost Proti Rozdrcení	2000 N	EN 14125
Odolnost Proti Propíchnutí	500 N	EN 14125
Náraz Při -20 °C	> 8.8 J	EN 14125
Kompatibilita Paliva	Široká škála komerčně dostupných paliv*	EN 14125, UL 971
Prostup Paliva	< 0.2 g/m <sup>2</sup> -d	EN 14125
Statická Elektrina	Vodivá	EN 13463-1, CENELEC TR50404
Povětrnostní Vlivy (UV Stabilita)	> 3.5 GJ/m <sup>2</sup>	EN ISO 16871, EN ISO 4892-2
Odhadovaná Pracovní Životnost	30 Let	EN 14125, ISO 9080



### PODÍVEJTE SE NA INSTALACI

Klikněte sem a stáhněte si naši případovou studii [www.kpspiping.com/casestudybook](http://www.kpspiping.com/casestudybook)





### Kontaktujte Nás

Call: +44 (0) 1756 799 773 Email: [info@kpsiping.com](mailto:info@kpsiping.com)

Visit: [www.kpsiping.com](http://www.kpsiping.com)

### Máte Zájem Stát Se Distributorem?

Vždy hledáme nové partnery v zemích,  
kde v současnosti žádného partnera nemáme  
prosím napište nám na [info@kpsiping.com](mailto:info@kpsiping.com)