

## Heysham Port, Lancashire, UK

Heysham Limanı Dizel Etanol Enerji Santrali Dolum Hatları için KPS Borularıyla Donatılıyor

**OPW**  
a **DOVER** company



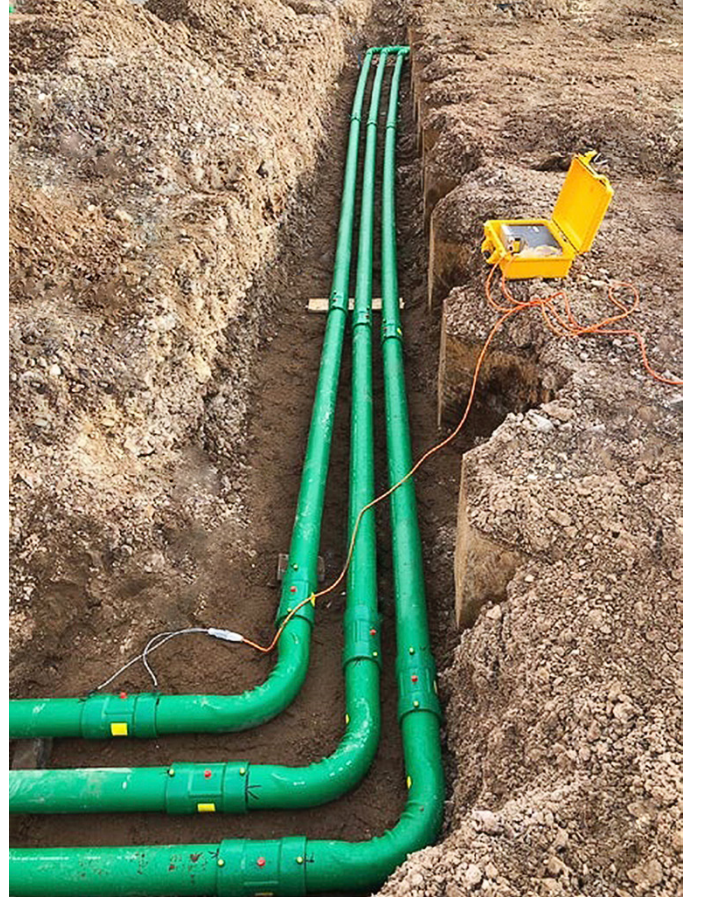
KPS 125/110mm boru tesisatı Heysham Limanı, İngiltere' de kuruldu

### Projeye Genel Bakış

Müteahhit Eric Wright Waters, Lancashire' da (1904'te açıldı) bir eğlence ve ticari liman olan (3 milyon ton/yıl) Heysham Limanı' ndaki feribotlar için yeni çift cidarlı dizel dolun hatlarına tesisatçı dostu bir çözüm sağlamak üzere OPW'ye başvurdu.



Kompakt kalıplanmış dirsekler, yeni KPS borularından daha önce inşa edilmiş olan yakıt borularına bağlantı sağlar



KPS çift cidarlı boru tesisatı, cidar arası ara boşlukların izlenmesine olanak tanır



KPS double wall piping, allowing monitoring of interstitial space



## Sorun

Bu şantiyenin 3 temel gereksinimi vardı:

1. Çevre koruma: Suyu yakın olması nedeniyle sızıntının önlenmesi temel amaçtı. Koruma için ve ara boşluğun bir sızıntı tespit sistemi ile izlenmesine izin vermek için çift cidarlı borular kullanıldı.
2. Kompakt bir çözüm: Mevcut 6" çelik boru ile yeni boru arasındaki bağlantı alanı, geleneksel süpürme dirseklerini kullanmak için çok dardı.
3. Basit hızlı kurulum: kesinti ve maliyeti en aza indirme



KPS boruları, sıfır geçirgenlik çözümü sağlar



Yer altı uzaktan dolun noktasını tamamlar



OPW tarafından kurum içi ve yerinde eğitim verildi

## Çözüm

OPW, KPS 125/110 çift cidarlı dolun borularını tavsiye etti ve tedarik etti ve Heysham Port'un bir sızıntı tespit sistemi ile ara boşlukları izlemesine izin veren sıfır kaçaqlı bir çözüm sağladı.

KPS çift cidarlı bağlantı parçaları, piyasadaki en kompakt ve montaj kolaylığı sağlayan ve her iki boru cidarını aynı anda kaynaklayan tek boru sistemidir. Bu projede, 125/110 KPS borularından, mevcut 6" yakıt borularına bağlantı için kompakt bir kalıplı dirsek, KP 33-125/110SCC kullanıldı. (Bkz. Resimler).

KPS Petrol Boru Sistemi™ EN 14125, ATEX 137, EN 13463-1 ve DIBT Almanya tarafından ve ayrıca bir dizi başka ülke ve yakıtta özel standart tarafından onaylanmıştır.

KPS boru sistemine yeni başlayan müşterilere standart olarak kurum içi ve yerinde kurulum eğitimi verildi.

## Sonuçlar

Kurulum, planlanandan daha önce sorunsuz bir şekilde tamamlandı. KPS boruları artık Heysham Limanı'nda standart olarak tanımlanmış durumdadır.

**OPW ürün hakkında daha fazla bilgi için lütfen bizimle iletişime geçin:**

E-posta: [enquire@opwglobal.com](mailto:enquire@opwglobal.com)  
Web: [opwglobal.com](http://opwglobal.com)

**Bizimle iletişime Geçin:**

Ara: 0850 222 9427  
E-posta: [info@gasgrup.com](mailto:info@gasgrup.com)  
Web: [www.gasgrup.com](http://www.gasgrup.com)

**Murat Çakmak ile iletişim kurun:**

E-posta: [murat.cakmak@gasgrup.com](mailto:murat.cakmak@gasgrup.com)  
Ara: +90 530 940 2604

**gas**  
grup  
enerji sistemleri