

## RATP, Parigi, Francia

Il nuovo deposito di autobus nel centro di Parigi di RATP adotta le tubazioni KPS per il rifornimento di carburante per la flotta



Il nuovo deposito di rifornimento per autobus nel centro di Parigi di RATP

### Panoramica del progetto

Régie Autonome des Transports Parisiens (RATP), l'operatore di trasporto pubblico statale di Parigi, aveva bisogno di un sistema di tubazioni in plastica sicuro e ad alte prestazioni per la sua nuova stazione centrale degli autobus di Parigi al fine di attrezzare la sala pompe e collegarla al sistema di erogazione ad alto flusso che alimenta il rifornimento di diesel per la flotta di autobus parigini.



Poiché i punti di riempimento erano installati all'interno di un garage, era essenziale un sistema a permeazione zero senza perdite



RATP richiedeva un sistema di tubazioni con una portata elevata per fornire rapidamente diesel alla propria flotta di autobus

### Problema

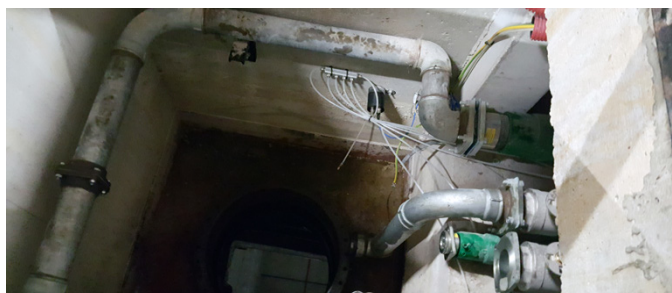
RATP richiedeva un sistema di tubazioni ad alte prestazioni che consentisse una portata di 933 litri/minuto per fornire rapidamente diesel alla propria flotta di autobus. Poiché i punti di riempimento sono installati all'interno di un garage, un sistema a permeazione zero senza perdite era essenziale per eliminare il rischio di fuoriuscite o versamenti all'interno della struttura.

### Soluzione

Le tubazioni conduttive a doppia parete da 4" (125/110mm) e 2" (75/63mm) di KPS si sono dimostrate la soluzione perfetta per questo progetto, consentendo la portata di carburante di 933 litri/minuto richiesta per fornire diesel alla flotta di autobus e superando i requisiti di sicurezza di RATP.

### Caratteristiche principali delle tubazioni KPS per il progetto

- Spazio interstiziale tra i tubi interni ed esterni, che fornisce un ulteriore livello di sicurezza e consente agli operatori di monitorare lo spazio con il sistema di rilevamento perdite KPS KP315
- Elettrostaticamente sicure (come le tubazioni metalliche utilizzate in passato), senza potenziali accumuli di carica statica.
- Progettate per un'installazione rapida e semplice. I raccordi elettrosaldabili di contenimento secondario di KPS sono l'unico sistema sul mercato a saldare simultaneamente entrambe le pareti dei tubi



Uno spazio interstiziale tra i tubi interni ed esterni consente agli operatori di effettuare il monitoraggio con il sistema di rilevamento perdite KPS



Le tubazioni KPS consentono la portata di carburante di 933 litri/minuto richiesta per fornire diesel alla flotta di autobus



*Le tubazioni KPS sono progettate per un'installazione semplice e veloce*



*La tubazione conduttiva di KPS è elettrostaticamente sicura, evitando il potenziale accumulo di cariche statiche*

## **Risultati**

Le tubazioni KPS hanno fornito una soluzione sicura e di facile installazione che garantisce prestazioni a lungo termine.

**Per ulteriori informazioni sulla gamma di prodotti Fibrelite, vi preghiamo di contattarci:**

**Sede Inghilterra:**

Tel: +44 (0) 1756 799 773

Email: [enquiries@fibrelite.com](mailto:enquiries@fibrelite.com)

**Sede negli Stati Uniti:**

Tel: +1 919 209 2404

Email: [enquiries@fibrelite.com](mailto:enquiries@fibrelite.com)

**Sede in Malaysia:**

Tel: + 44 (0) 1756 799 773

Email: [enquiries@fibrelite.com](mailto:enquiries@fibrelite.com)